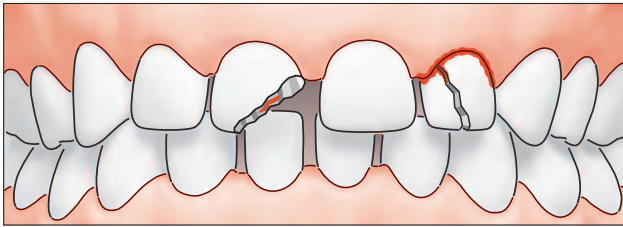
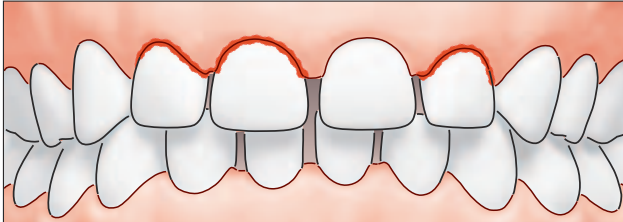


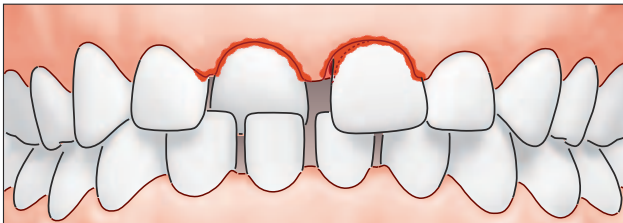
# Milchzähne



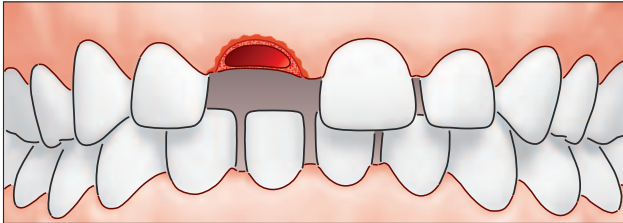
**Abgebrochen**  
Bei kleineren abgebrochenen Stücken innert Tagen zum Zahnarzt. Bei Blutung aus dem Zahn am selben Tag zum Zahnarzt.



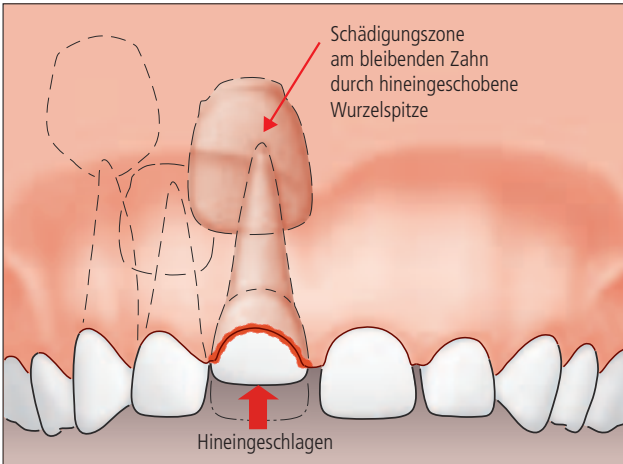
**Gelockert**  
Behandlung ist nicht dringend. Zahnarzt innert Tagen konsultieren.



**Verschoben**  
Möglichst sofort zum Zahnarzt, damit der Zahn allenfalls an seinen richtigen Platz gedrückt werden kann (nur **am selben Tag** möglich!).



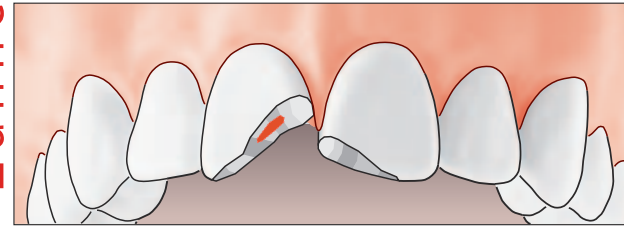
**Herausgeschlagen**  
Behandlung ist nicht dringend, da es meist nicht sinnvoll ist, ausgeschlagene Milchzähne wieder einzusetzen (innert Tagen zum Zahnarzt).



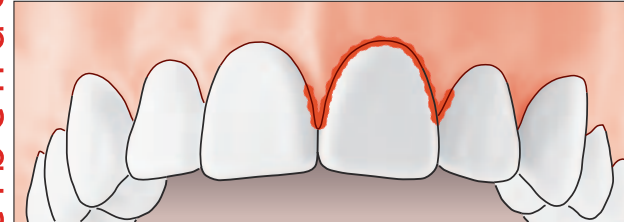
**Hineingeschlagen**  
Behandlung ist selten nötig. Auf jeden Fall aber Zahnarzt informieren (Höchstes **Folgeschäden**-Risiko für bleibenden Zahn!).

Milchzahnunfälle können Schäden an noch nicht durchgebrochenen bleibenden Zähnen verursachen! Diese Zahnkeime sind unter bzw. hinter den Milchzähnen angeordnet, und befinden sich in einem verletzbareren Entwicklungsstadium. Einwirkungen können den weiteren normalen Wachstumsverlauf stören und verschiedene Defekte am bleibenden Zahn hinterlassen.

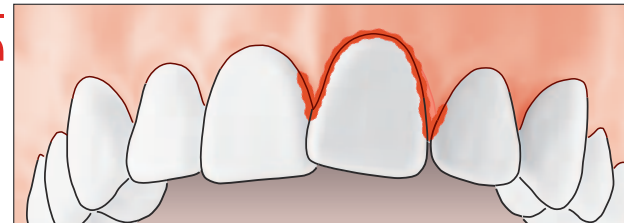
# Bleibende Zähne



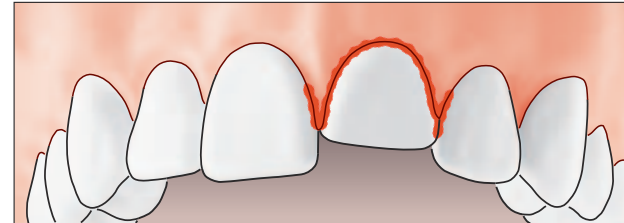
**Abgebrochen**  
Je mehr abgebrochen, desto dringender ist die Behandlung (**innert Stunden!**). Grosse abgebrochenen Stücke mitnehmen! (Diese können evtl. wieder angeklebt werden.)



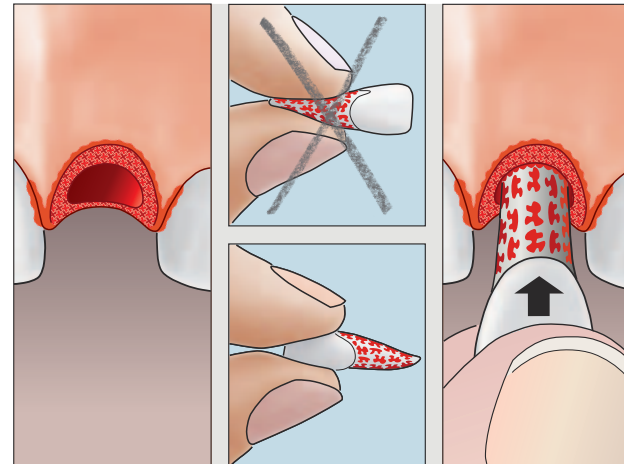
**Gelockert**  
Behandlung ist dringend. Der Zahn muss eventuell an seinem Platz mit einer Schiene fixiert werden (**innert Stunden!**).



**Verschoben**  
Behandlung ist dringend. Der Zahn muss an seinen Platz gedrückt und dort mit einer Schiene fixiert werden (**innert Stunden!**).



**Hineingeschlagen**  
Behandlung ist dringend (**innert Stunden!**). Der Zahn muss an seinen richtigen Platz gebracht werden. Höchste Gefahr für Komplikationen!



**Herausgeschlagen**  
Wenn möglich sofort wieder einsetzen! Sonst sofortiger Transport zum Zahnarzt!  
Zahn **nicht** an der Wurzel anfassen!  
Zahn **nicht** mechanisch reinigen oder desinfizieren!  
Bei sichtbarer Verschmutzung kurz unter fließendem Wasser abspülen.  
Zum transportieren Zahn **feucht** aufbewahren in:  
- Milch  
- physiologischer Kochsalzlösung  
- Plastiksäcklein mit etwas Speichel  
Nicht geeignet:  
- reines Wasser  
- Desinfektionsmittel wie Alkohol etc.